



ACIMAC

Association of Italian Manufacturers of
Machinery and Equipment for Ceramics



**MAIN RESULTS FROM THE
27th NATIONAL STATISTICAL SURVEY
ON THE ITALIAN CERAMIC MACHINERY MANUFACTURING INDUSTRY**

Modena, 1st July 2019

Data released by Centro Studi ACIMAC



The Italian ceramic machinery industry

| | 2018 | 2017 | Var. 2018/2017 |
|---------------------------------------|---------|---------|-------------------|
| <i>Number of companies</i> | 143 | 148 | -5 |
| <i>Number of employees</i> | 6.905 | 7.277 | -5,1% |
| <i>Total turnover (million €)</i> | 2.158,1 | 2.237,1 | -3,5% |
| - <i>Italian Turnover (million €)</i> | 573,1 | 580,6 | -1,3% |
| <i>% on total turnover</i> | 26,6% | 26,0% | |
| - <i>Exports (million €)</i> | 1.585,0 | 1.656,5 | -4,3% |
| <i>% on total turnover</i> | 73,4% | 74,0% | |



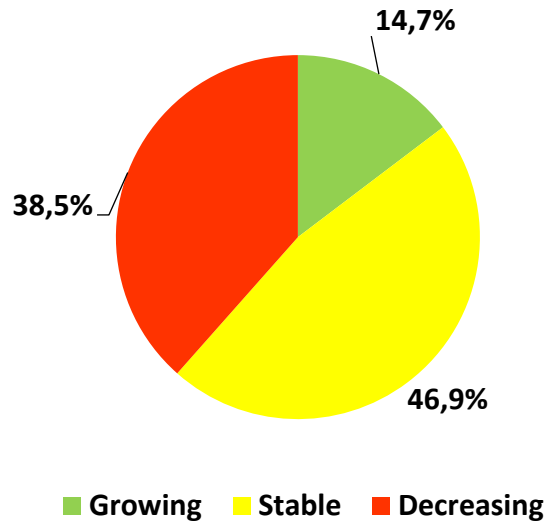
Turnover analysis related to business range classification – period 2018-2017

(Values in million Euros)

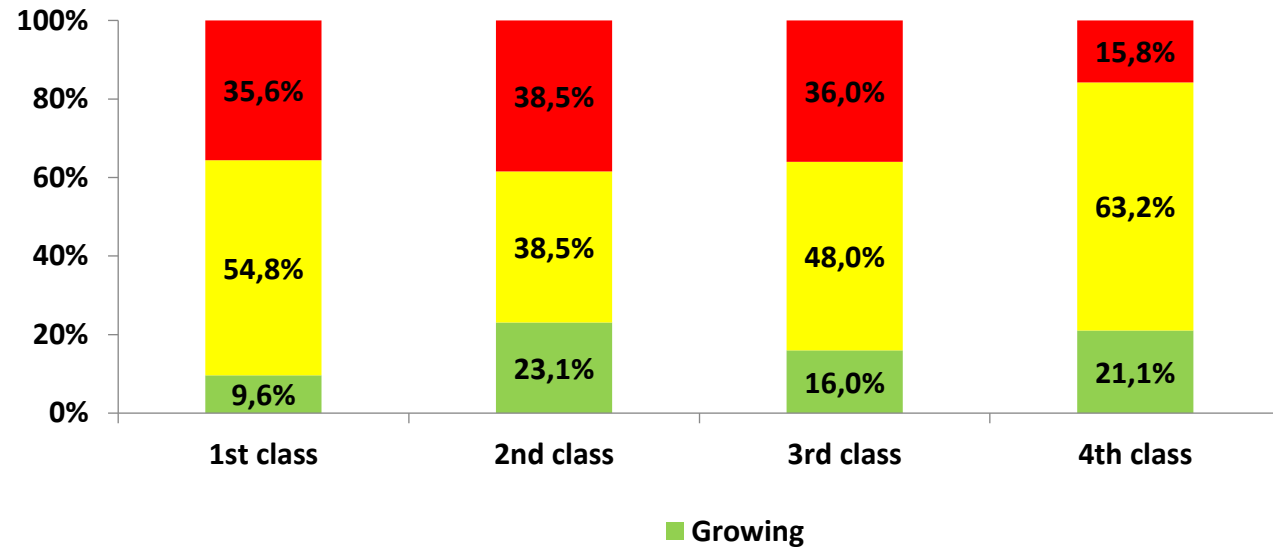
| CLASS | Nr. Companies | | | Domestic sales | | | Exports | | | Total Turnover | | |
|---|---------------|------------|-----------|----------------|--------------|--------------|----------------|----------------|--------------|----------------|----------------|--------------|
| | 2018 | 2017 | Unit var | 2018 | 2017 | Var. % | 2018 | 2017 | Var. % | 2018 | 2017 | Var. % |
| 1st class from 0 to 2.5 mil € | 73 | 67 | +6 | 45,7 | 40,7 | 12,2 | 47,5 | 40,8 | 16,5 | 93,1 | 81,4 | 14,4 |
| 2nd class from 2,5 to 5 mil € | 26 | 31 | -5 | 37,9 | 41,2 | -8,0 | 59,4 | 65,7 | -9,6 | 97,3 | 107,0 | -9,0 |
| 3rd class from 5 to 10 mil € | 25 | 28 | -3 | 73,9 | 82,6 | -10,5 | 92,0 | 111,0 | -17,2 | 165,9 | 193,6 | -14,3 |
| 4th class over 10 mil € | 19 | 22 | -3 | 415,6 | 416,1 | -0,1 | 1.386,2 | 1.439,0 | -3,7 | 1.801,7 | 1.855,1 | -2,9 |
| Total | 143 | 148 | -5 | 573,1 | 580,6 | -1,3 | 1.585,1 | 1.656,5 | -4,3% | 2.158,1 | 2.237,1 | -3,5 |



Performance of companies in 2018



Growing: more than +10% on 2017 turnover
Stable: from +10% to -10%
Down: less than -10%





Turnover breakdown by “Client Sectors” (period 2018-2017)

(Values in million Euros)

| | Domestic Sales | | | Exports | | | Total Turnover | | |
|------------------------------------|----------------|----------------|--------|------------------|------------------|--------|------------------|------------------|--------|
| | 2018 | 2017 | Var. % | 2018 | 2017 | Var. % | 2018 | 2017 | Var. % |
| Ceramic Tiles (% value) | 542,1 94,6 | 532,7 91,8 | 1,8 | 1.324,9 83,6 | 1.394,4 84,2 | -5,0 | 1.867,0 86,5 | 1.927,1 86,1 | -3,1 |
| Heavy Clay (% value) | 10,8 1,9 | 12,4 2,1 | -13,0 | 79,8 5,0 | 112,7 6,8 | -29,2 | 90,5 4,2 | 125,1 5,6 | -27,6 |
| Tableware (% value) | 0,7 0,1 | 1,5 0,3 | -51,7 | 29,4 1,9 | 20,4 1,2 | 44,1 | 30,1 1,4 | 21,9 1,0 | 37,4 |
| Sanitaryware (% value) | 9,1 1,6 | 22,9 3,9 | -60,4 | 97,6 6,2 | 92,6 5,6 | 5,4 | 106,7 4,9 | 115,4 5,2 | -7,6 |
| Refractories (% value) | 6,1 1,1 | 6,7 1,1 | -7,9 | 49,0 3,1 | 33,5 2,0 | 46,4 | 55,1 2,6 | 40,1 1,8 | 37,3 |
| Other ceramics (% value) | 4,3 0,7 | 4,4 0,8 | -3,6 | 4,4 0,3 | 3,0 0,2 | 48,3 | 8,7 0,4 | 7,4 0,3 | 17,2 |
| Total (% value) | 573,1 (100) | 580,6 (100) | -1,3 | 1.585,1 (100) | 1.656,5 (100) | -4,3 | 2.158,1 (100) | 2.237,1 (100) | -3,5 |



Turnover breakdown by “machinery families” (period 2018-2017)

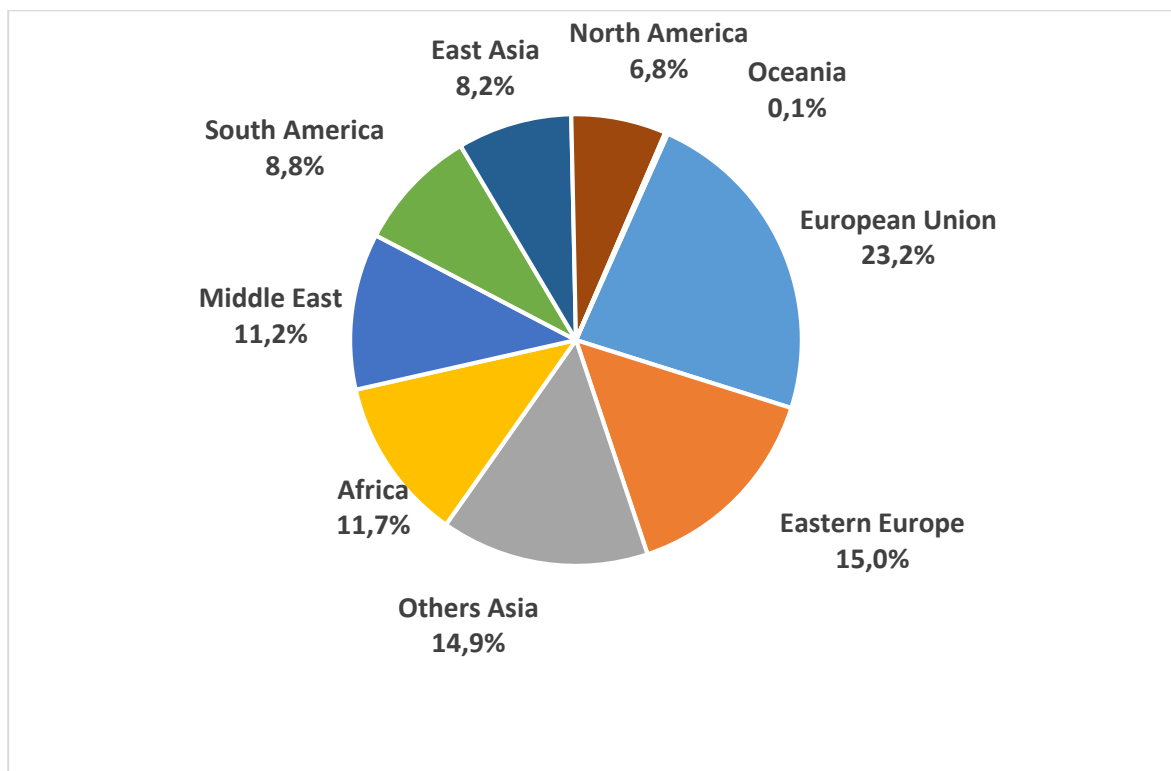
(Values in million Euros)

| | Domestic Sales | | | Exports | | | Total Turnover | | |
|--|----------------|---------------|--------|---------------|---------------|--------|----------------|---------------|--------|
| | 2018 | 2017 | Var. % | 2018 | 2017 | Var. % | 2018 | 2017 | Var. % |
| Raw Material Preparation (% value) | 71,0 12,4 | 58,9 10,2 | 20,5 | 238,4 15,0 | 201,0 12,1 | 18,6 | 309,4 14,3 | 259,9 11,6 | 19,0 |
| Forming (% value) | 51,8 9,0 | 71,9 12,4 | -28,0 | 297,5 18,8 | 417,8 25,2 | -28,8 | 349,3 16,2 | 489,7 21,9 | -28,7 |
| Molds and Dies (% value) | 45,3 7,9 | 48,2 8,3 | -6,0 | 57,0 3,6 | 59,4 3,6 | -4,0 | 102,3 4,7 | 107,6 4,8 | -4,9 |
| Drying (% value) | 17,9 3,1 | 25,0 4,3 | -28,3 | 79,9 5,0 | 81,0 4,9 | -1,4 | 97,8 4,5 | 106,0 4,7 | -7,7 |
| Glazing and decoration (% value) | 46,7 8,1 | 42,8 7,4 | 9,1 | 125,0 7,9 | 101,0 6,1 | 23,8 | 171,7 8,0 | 143,8 6,4 | 19,4 |
| Digital decoration (% value) | 31,1 5,8 | 41,6 7,2 | -20,5 | 123,0 7,8 | 143,2 8,6 | -14,1 | 156,1 7,2 | 184,8 8,3 | -15,5 |
| Storage and handling (% value) | 61,7 10,8 | 58,4 10,1 | 5,7 | 133,5 8,4 | 146,9 8,9 | -9,1 | 195,2 9,0 | 205,3 9,2 | -4,9 |
| Firing (% value) | 41,4 7,2 | 33,5 5,8 | 23,5 | 248,8 15,7 | 208,8 12,6 | 19,2 | 290,3 13,4 | 242,3 10,8 | 19,8 |
| Finishing machines (% value) | 113,1 19,7 | 110,3 19,0 | 2,5 | 138,7 8,8 | 151,7 9,2 | -8,5 | 251,8 11,7 | 262,0 11,7 | -3,9 |
| Sorting, Packaging and Palletizing (% value) | 51,2 8,9 | 47,3 8,2 | 8,1 | 94,3 6,0 | 88,3 5,3 | 6,8 | 145,5 6,7 | 135,7 6,1 | 7,2 |
| Purification systems (% value) | 19,8 3,5 | 14,0 2,4 | 42,1 | 13,0 0,8 | 18,3 1,1 | -29,0 | 32,8 1,5 | 32,3 1,4 | 1,8 |
| Quality and process control (% value) | 4,2 0,7 | 5,2 0,9 | -19,5 | 9,4 0,6 | 12,7 0,8 | -26,2 | 13,6 0,6 | 17,9 0,8 | -24,3 |
| Engineering (% value) | 13,9 2,4 | 19,7 3,4 | -29,5 | 20,6 1,3 | 22,7 1,4 | -9,2 | 34,5 1,6 | 42,4 1,9 | -18,7 |
| Laboratory instruments (% value) | 2,0 0,4 | 3,7 0,6 | -44,8 | 5,9 0,4 | 3,7 0,2 | 59,3 | 7,9 0,4 | 7,4 0,4 | 7,0 |



| | | | | | | | | | |
|-------|----------------|----------------|------|---------|------------------|------|------------------|------------------|------|
| Total | 573,1 (100) | 580,6 (100) | -1,3 | 1.585,1 | 1.656,5 (100) | -4,3 | 2.158,1 (100) | 2.237,1 (100) | -3,5 |
|-------|----------------|----------------|------|---------|------------------|------|------------------|------------------|------|

Export by areas in 2018





Breakdown of exports by geographical areas

(Values in million euros)

| | 2018 | | 2017 | | Var.% 2018/17 |
|------------------|----------------|-------------|----------------|-------------|---------------|
| | Export | % value | Export | % value | |
| European Union | 367,1 | 23,2% | 431,5 | 22,1% | -14,9% |
| Eastern Europe | 238,4 | 15,0% | 134,7 | 10,3% | 77,0% |
| Other Asia* | 236,3 | 14,9% | 273,3 | 15,4% | -13,5% |
| Africa | 185,9 | 11,7% | 169,1 | 9,6% | 9,9% |
| Middle East** | 177,7 | 11,2% | 230,9 | 15,1% | -23,0% |
| South America | 139,4 | 8,8% | 168,6 | 10,3% | -17,3% |
| East Asia**** | 129,7 | 8,2% | 103,8 | 5,9% | 25,0% |
| North America*** | 107,7 | 6,8% | 141,1 | 11,3% | -23,7% |
| Oceania | 2,8 | 0,2% | 3,6 | 0,1% | -23,7% |
| TOTAL | 1.585,1 | 100% | 1.656,5 | 100% | -4,3% |

(*) **OTHERS ASIA:** Afghanistan, Bangladesh, Bhutan, Myanmar, Brunei, Burkina Faso, Cambodia, Korea, Philippines, Japan, India, Indonesia, Laos, Malaysia, Mongolia, Nepal, Pakistan, Singapore, Sri Lanka, Thailand, Vietnam.

(**) **MIDDLE EAST:** Saudi Arabia, Bahrain, UAE, Jordan, Iraq, Iran, Israel, Kuwait, Lebanon, Qatar, Oman, Syria, Turkey, Yemen.

(***) **NORTH AMERICA:** NAFTA area

(****) **EAST ASIA:** China, Hong Kong, Taiwan



**The next edition of the survey will be available
in June 2020**